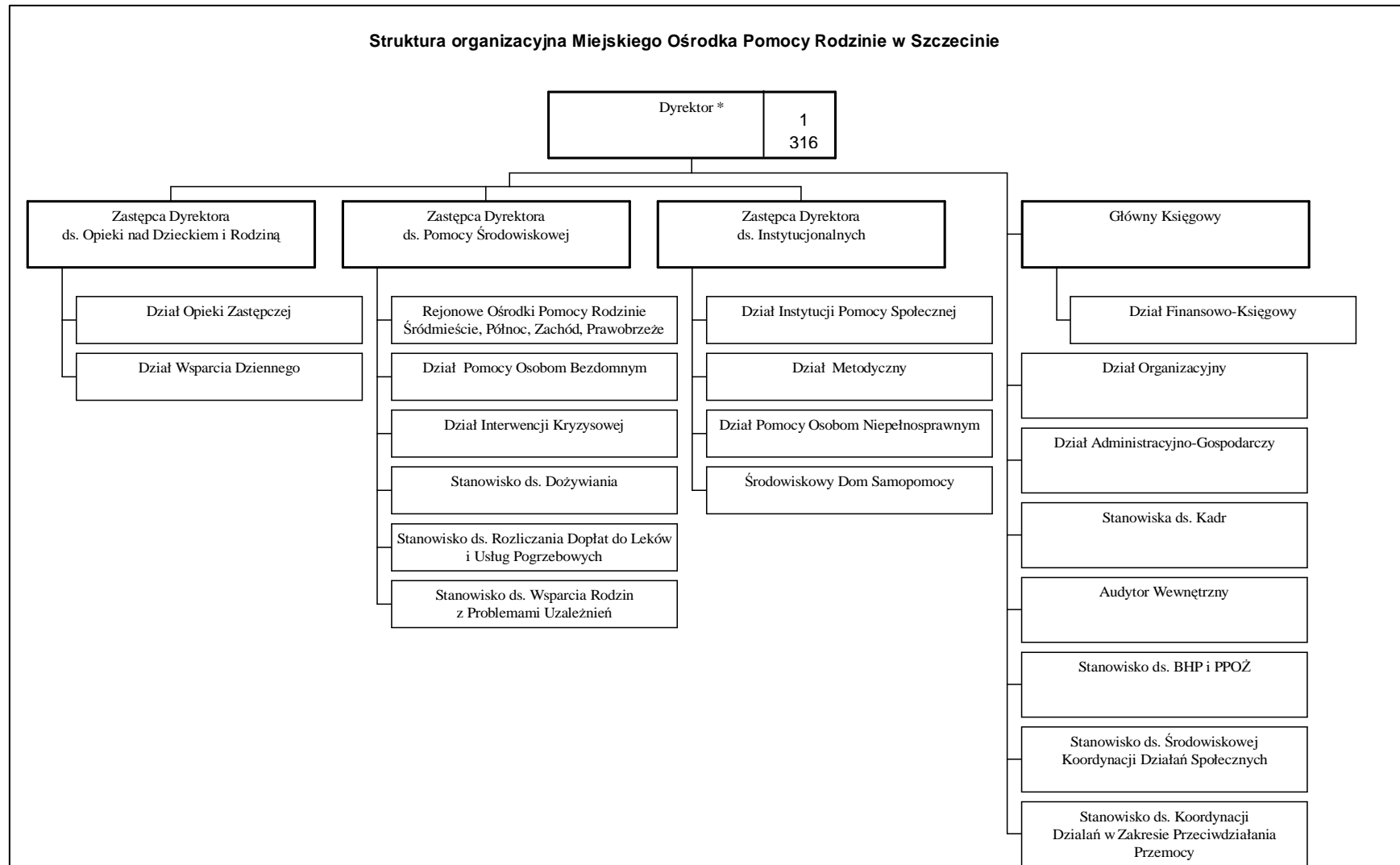


Załącznik do Regulaminu Organizacyjnego
Miejskiego Ośrodka Pomocy Rodzinie w Szczecinie



Legenda

* ilość przyznanych etatów wg stanu na dzień 10.08.2008 r. wynosi 317, w tym 14 etatów w ramach Gminnego Programu Profilaktyki i Rozwiązywania Problemów Alkoholowych